

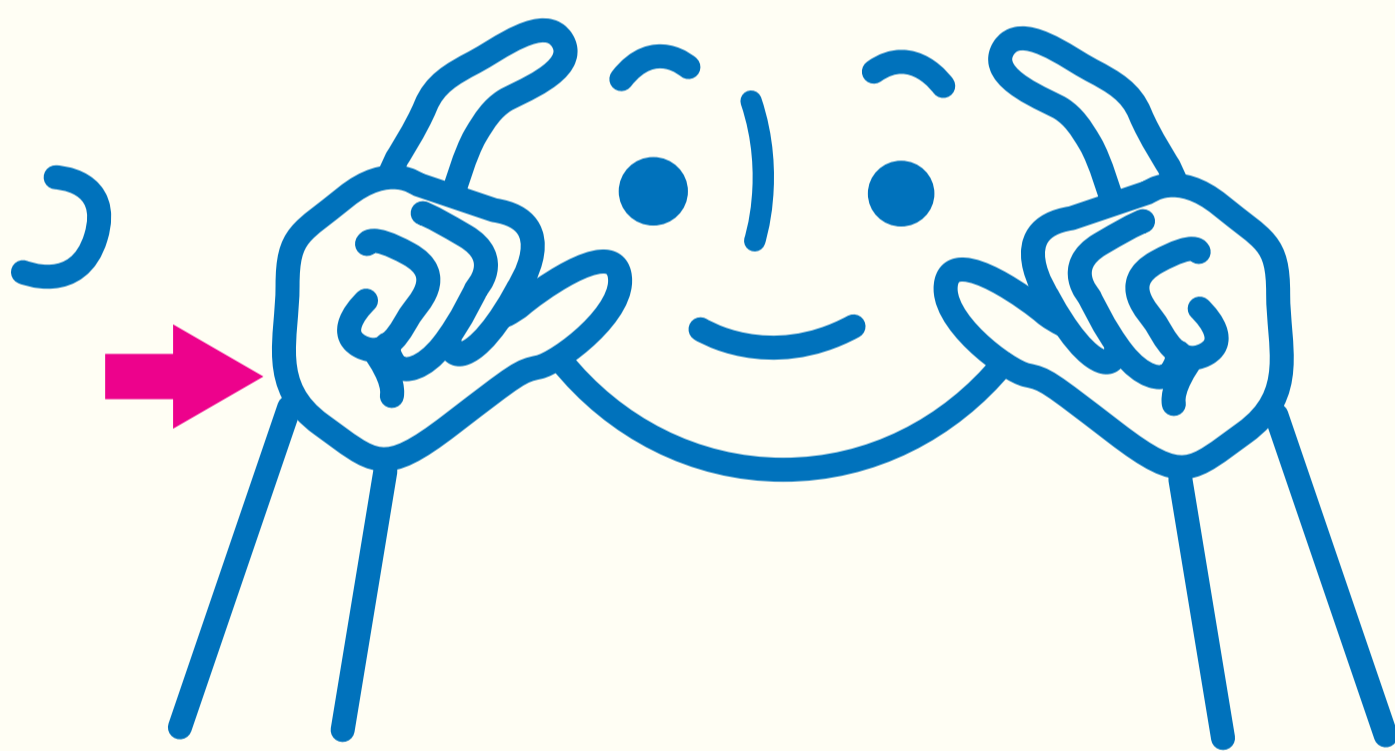
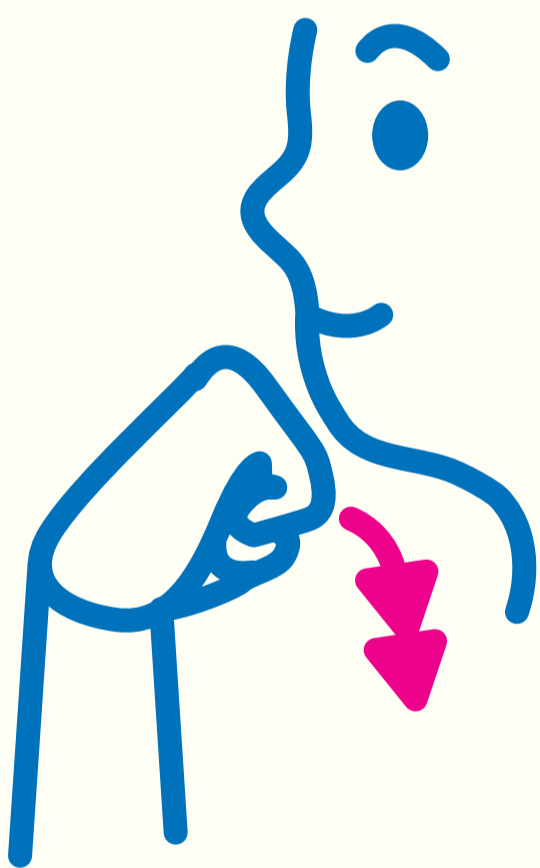


手話をやってみよう

レッサーパンダ

① ^{ちやいろ}茶色

② ^め目の ^{まわ}周りの ^{もよう}模様



- ①茶色は、グーであごを2回こするように下す
- ②パンダは、丸めた両手を目のわきにつける

動画はこちら



<https://hosyoren.jp/sign/index.html>