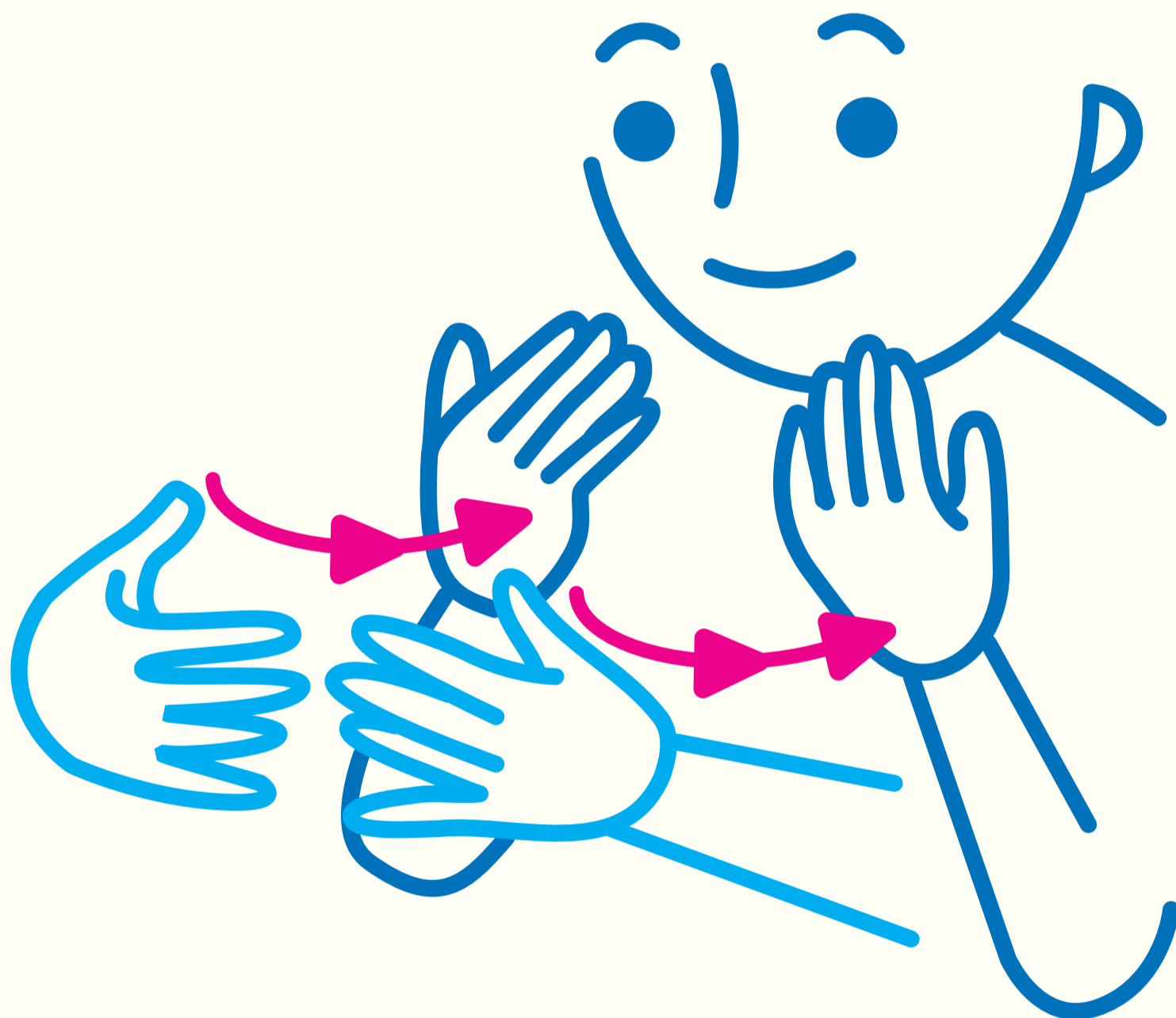




手話をやってみよう

あ き
秋

すず かぜ あらわ
涼しい風を表す



両手の指を広げて顔に
向かってあおぐ動作を
繰り返す

動画はこちら



<http://hosyoren.jp/sign/index.html>

制作：豊橋手話ネットワーク

協力：創造大学 のんほいパーク盛り上げ隊！・豊橋障害者（児）団体連合協議会

※手話には、地域や年代によって
様々な表現があります。