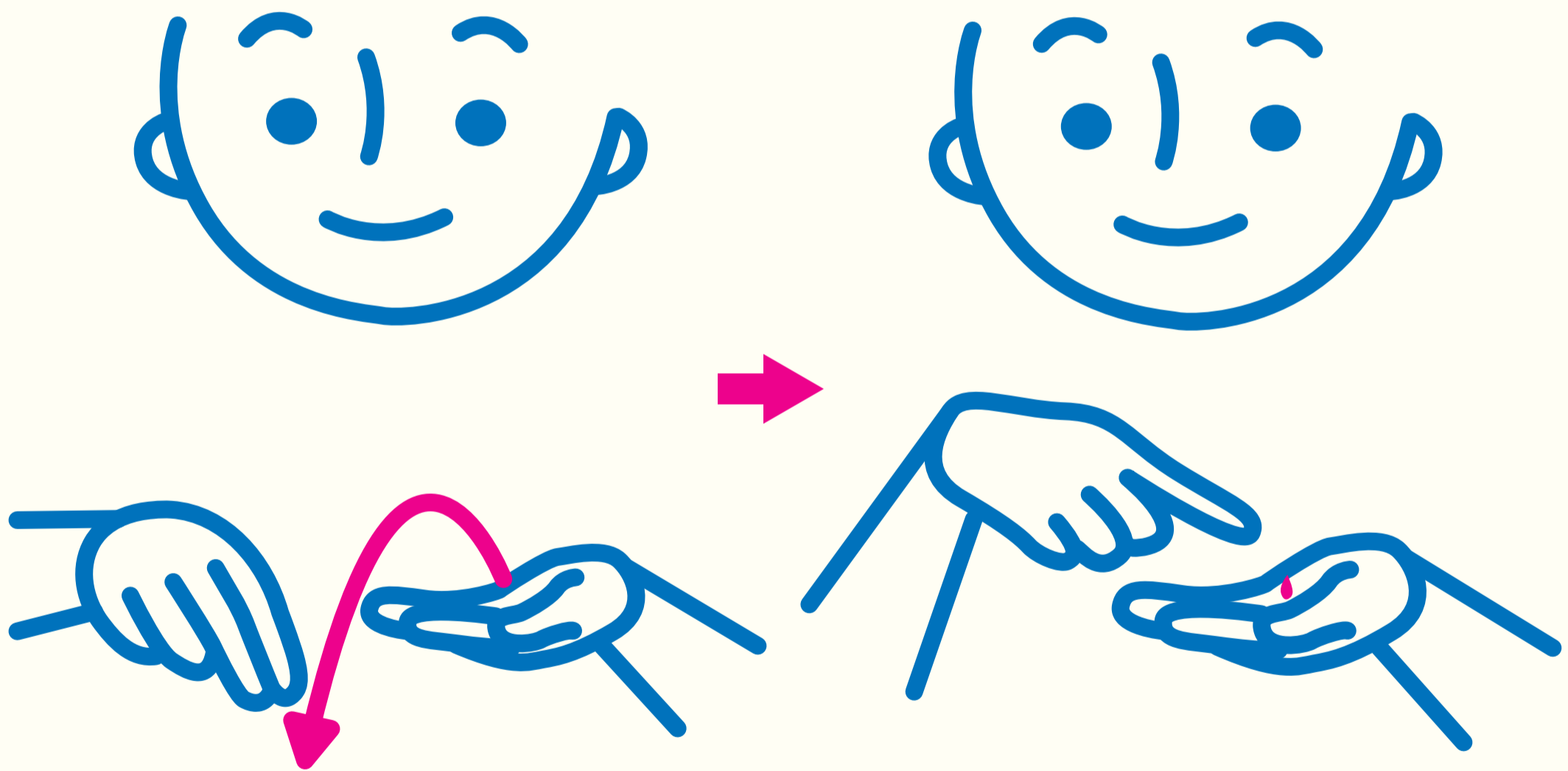




# 手話をやってみよう

た ね  
**種**

たね う  
種を植えつけるようす



左てのひらを上に向け  
右手で種をつまみまく  
右手で左手を指さす

動画はこちら



<http://hosyoren.jp/sign/index.html>

制作：豊橋手話ネットワーク

協力：創造大学 のんほいパーク盛り上げ隊！・豊橋障害者（児）団体連合協議会

※手話には、地域や年代によって  
様々な表現があります。