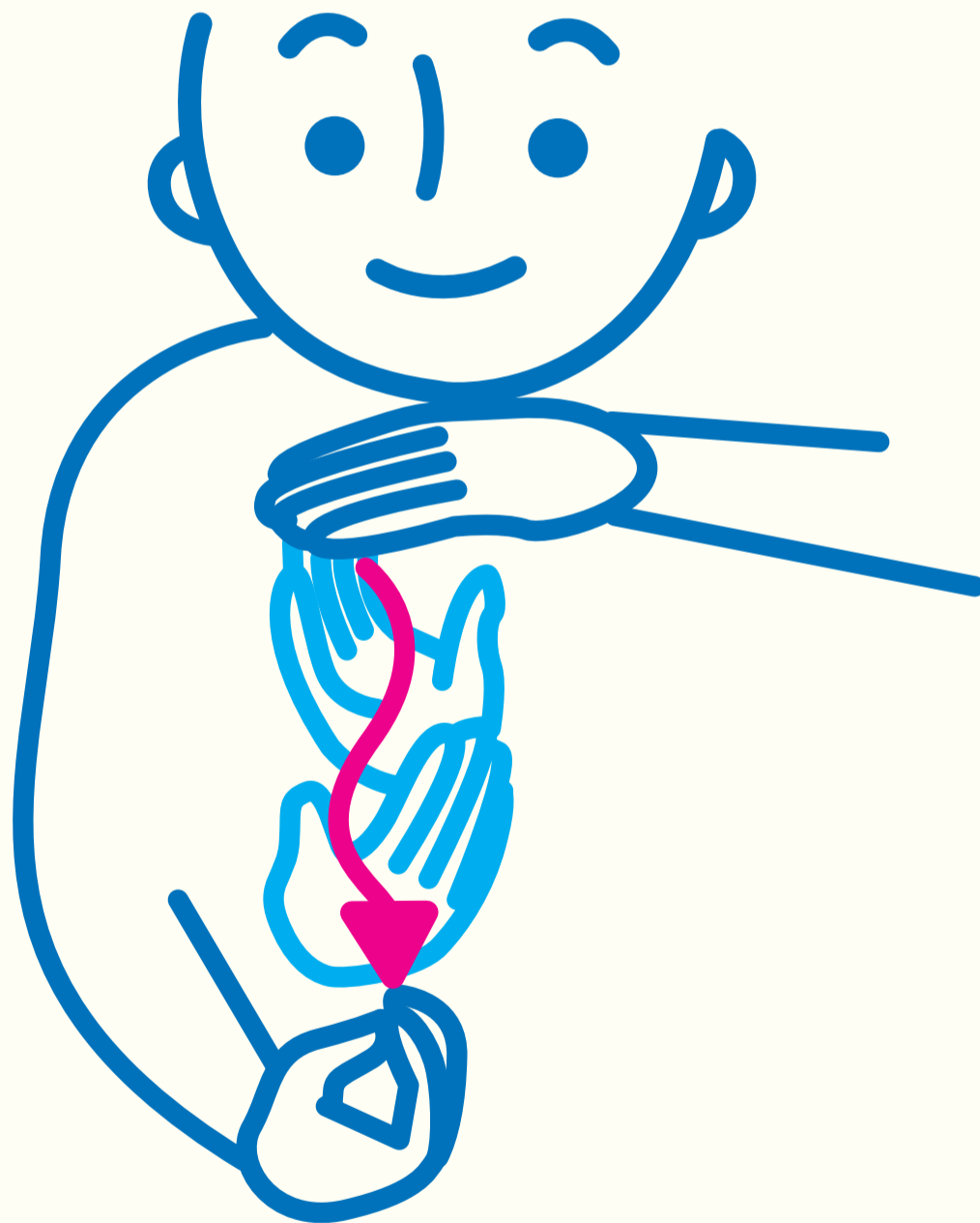




手話をやってみよう

ふ じ
藤

ふじだな はな かたち
藤棚と花の形



てのひらから開いた
右手を半回転しながら
下げて指を閉じる

動画はこちら



<http://hosyoren.jp/sign/index.html>

制作：豊橋手話ネットワーク

協力：創造大学 のんほいパーク盛り上げ隊！・豊橋障害者（児）団体連合協議会

※手話には、地域や年代によって
様々な表現があります。