



手話をやってみよう

あ さ が お

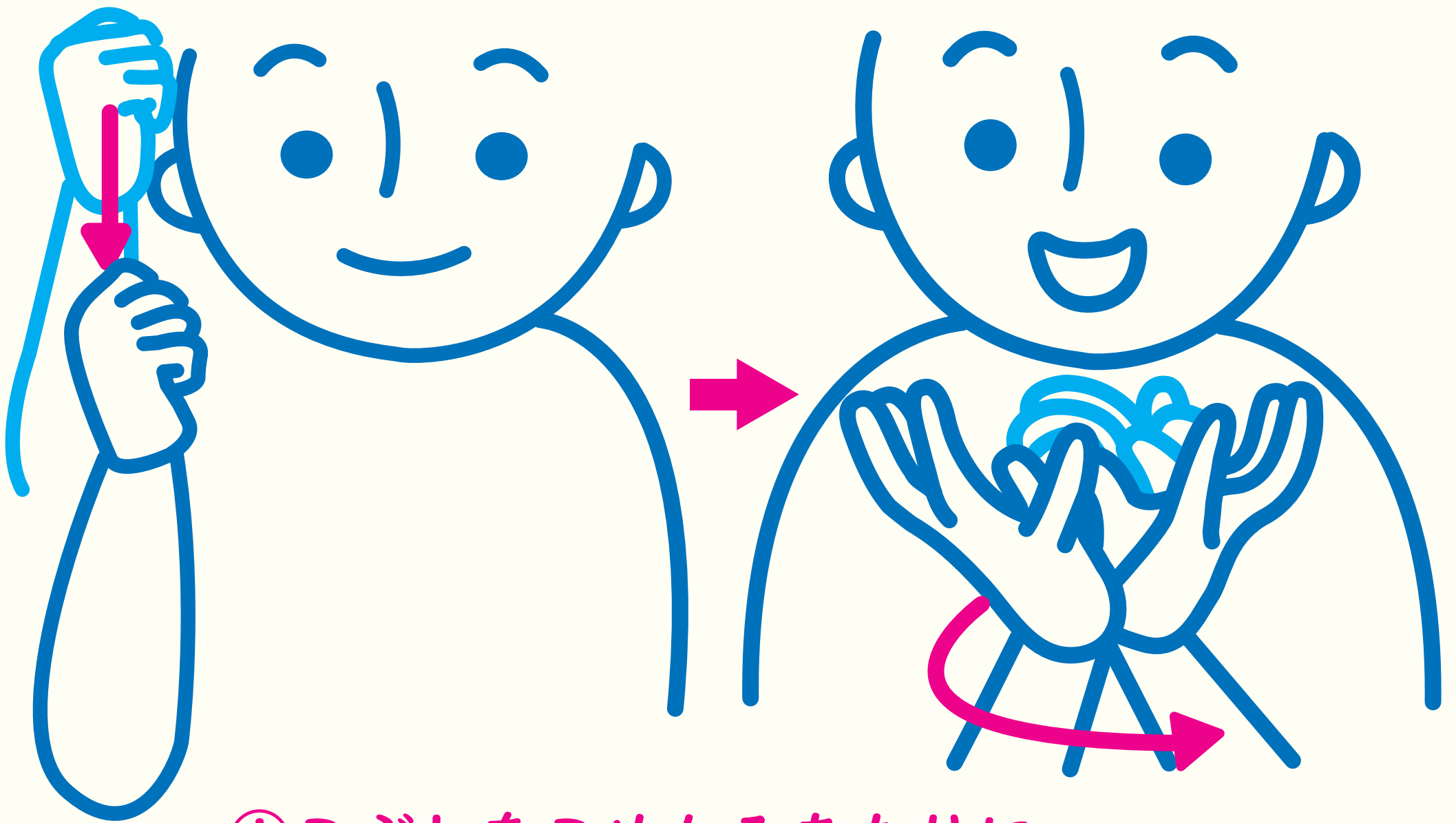
朝顔

あさ

①朝

はな

②花



①こぶしをこめかみあたりに
あててから降ろす

②両手を軽くにぎり手首をつけ
水平に回転しながら開く

動画はこちら



<http://hosyoren.jp/sign/index.html>

制作：豊橋手話ネットワーク

協力：創造大学 のんほいパーク盛り上げ隊！・豊橋障害者（児）団体連合協議会

※手話には、地域や年代によって
様々な表現があります。