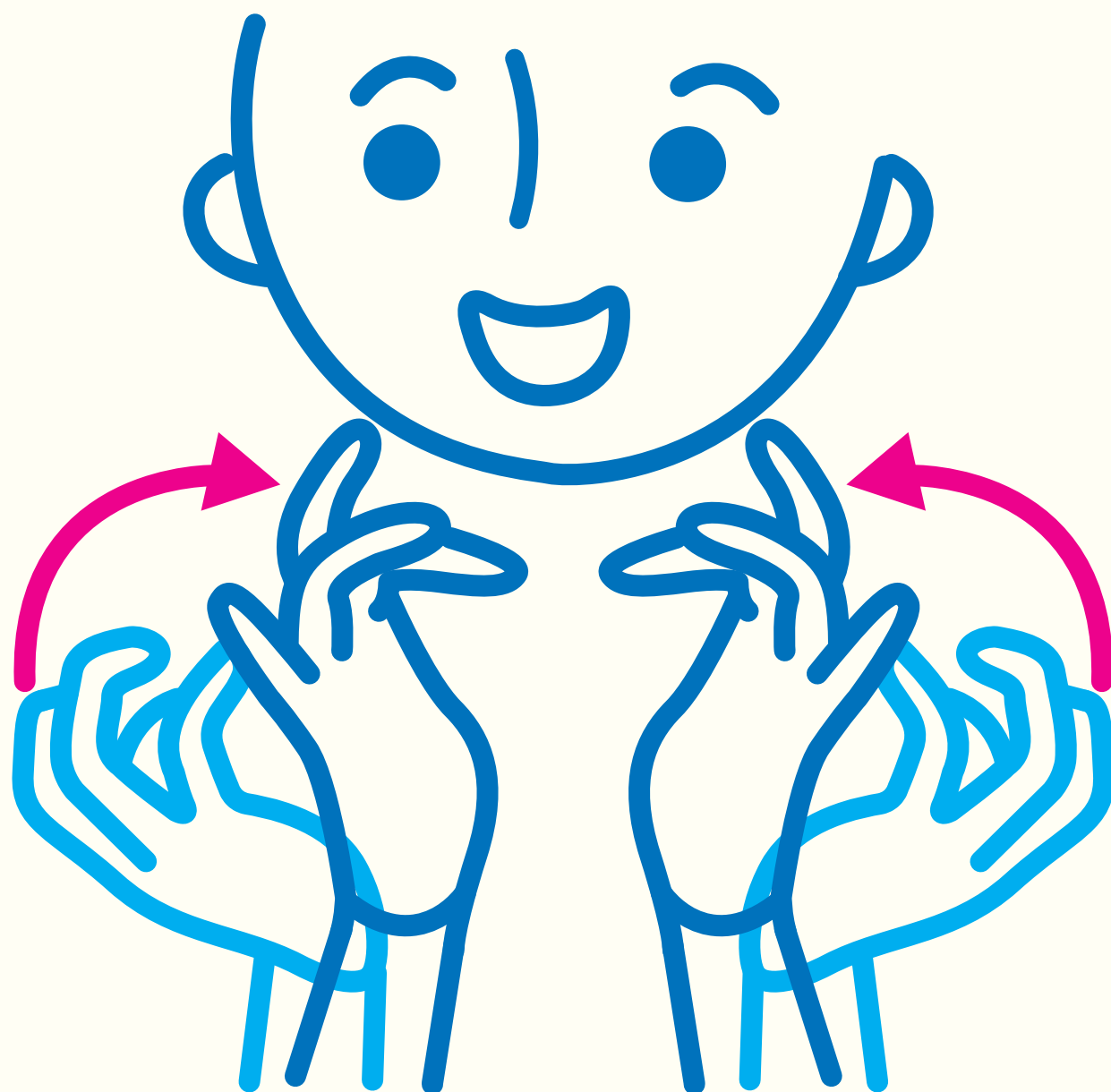




手話をやってみよう

き く
菊

おお きく はな あらわ
大きな菊の花を表す



指を少し曲げて開いた状態
から半円を描くように
てのひらを向かい合わせる

動画はこちら



<http://hosyoren.jp/sign/index.html>

制作：豊橋手話ネットワーク

協力：創造大学 のんほいパーク盛り上げ隊！・豊橋障害者（児）団体連合協議会

※手話には、地域や年代によって
様々な表現があります。