

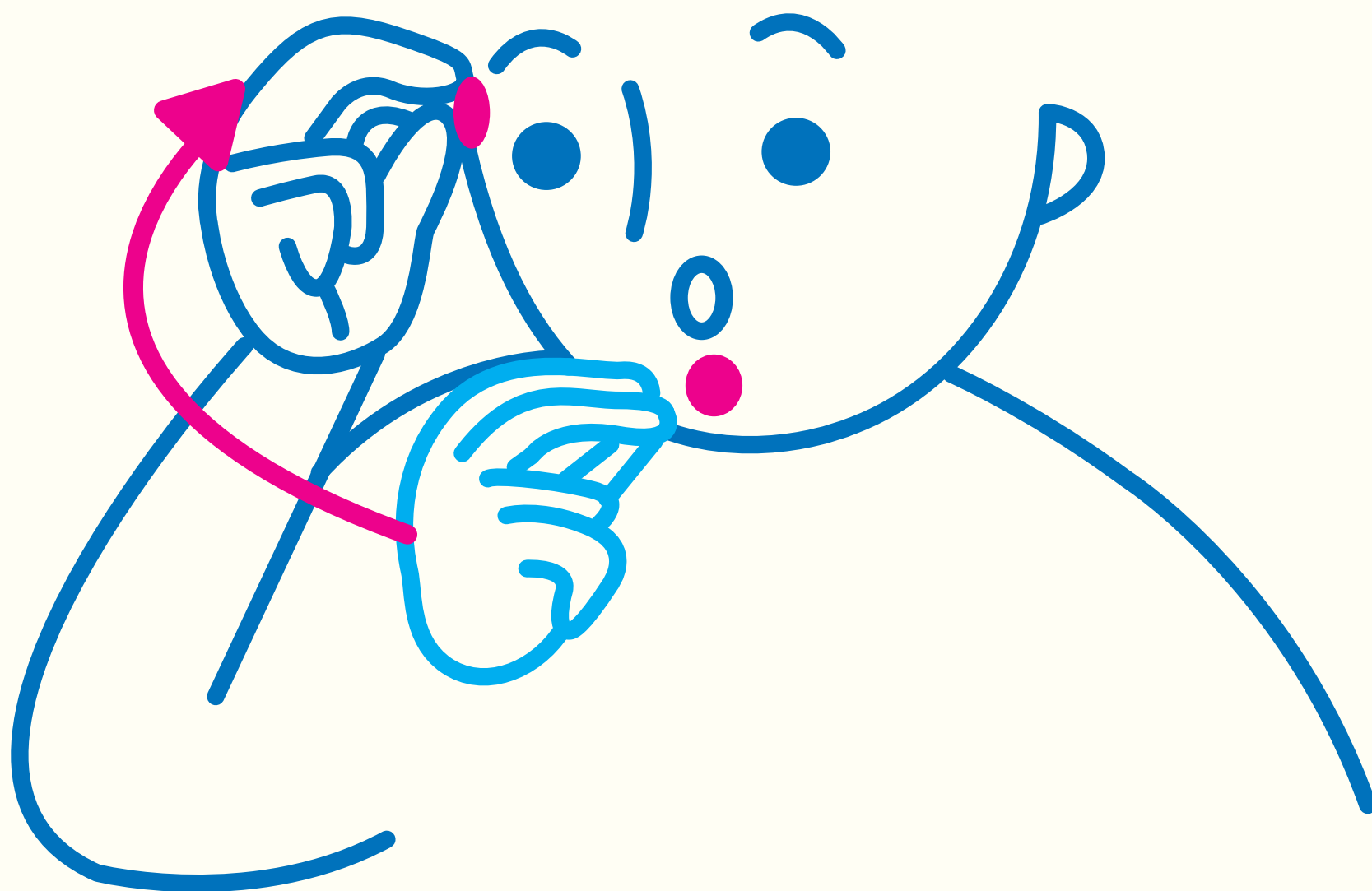


手話をやってみよう

う め
梅

むかし ずっと
昔 頭痛の時に

うめぼ は
こめかみに梅干しを貼ったことから



右手をすぼめて
あごにつけた後
こめかみにあてる

動画はこちら



<http://hosyoren.jp/sign/index.html>

制作：豊橋手話ネットワーク

協力：創造大学のんほいパーク盛り上げ隊！・豊橋障害者（児）団体連合協議会

※手話には、地域や年代によって
様々な表現があります。