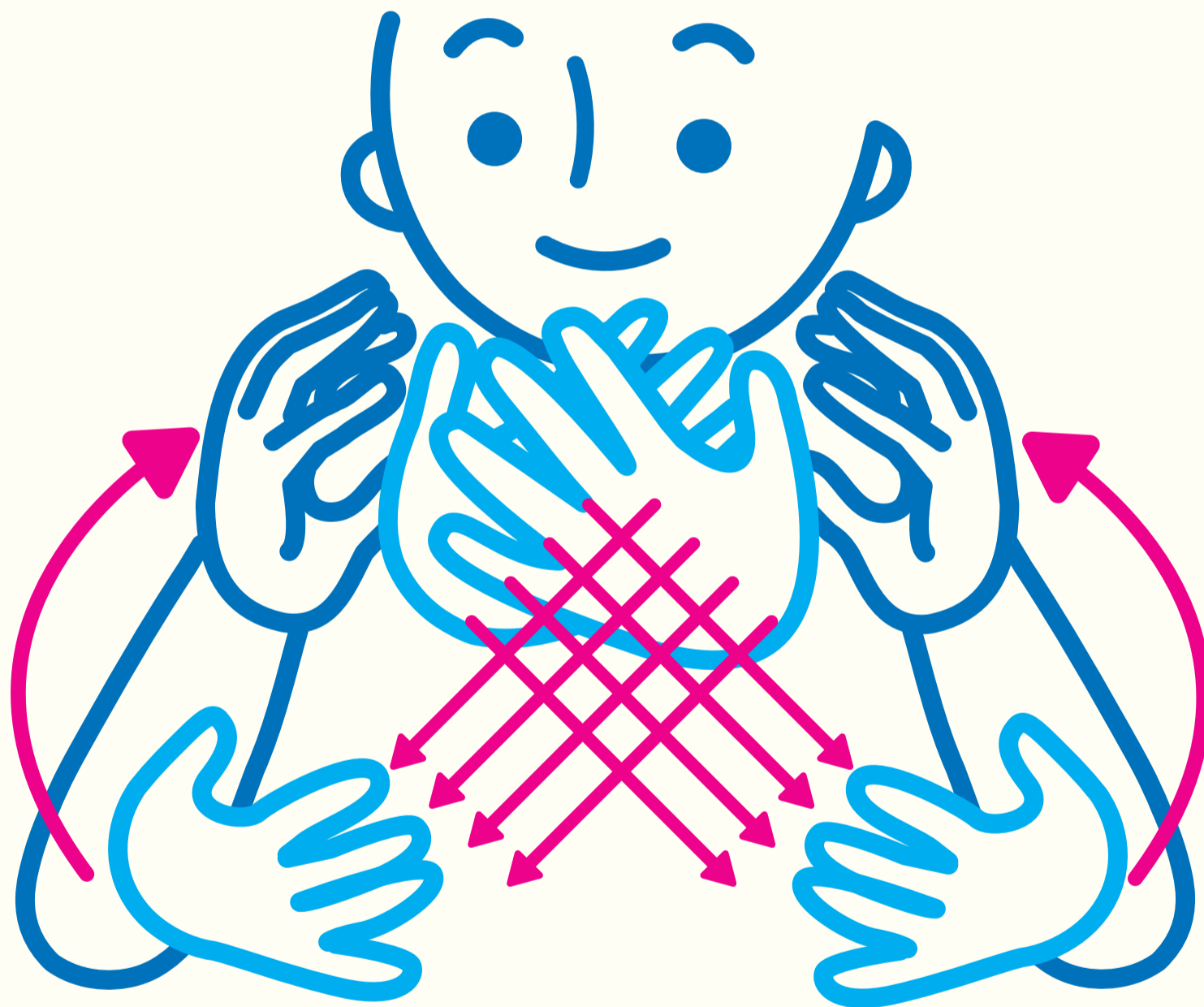




手話をやってみよう

メロロン

あみめ もよう かたち
網目模様とメロロンの形



両手を斜めに立てて重ね
左右斜めに下に引き
両手を向かい合わせる

動画はこちら



<http://hosyoren.jp/sign/index.html>

制作：豊橋手話ネットワーク

協力：創造大学 のんほいパーク盛り上げ隊！・豊橋障害者（児）団体連合協議会

※手話には、地域や年代によって
様々な表現があります。